

ZBS-Thema (Hauptseminar, Bachelor, Master)

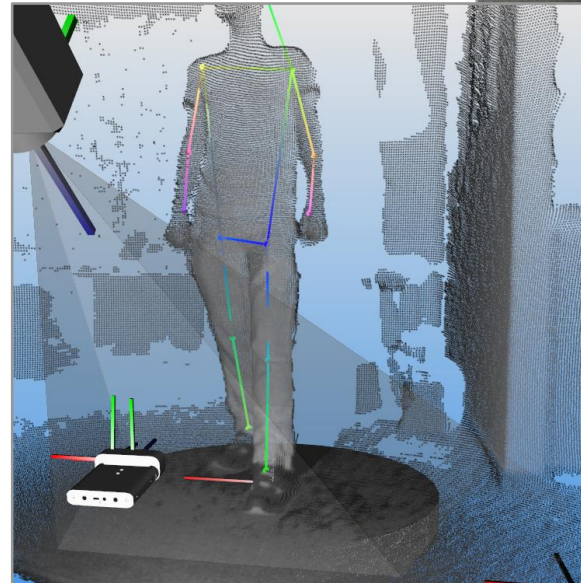
Selbst- und Nachkalibrierung von Sensor- und Projektorverbänden

- Recherche von Möglichkeiten zur szenenbezogenen, automatischen (Nach)Kalibrierungen von multimodalen Sensor- und Projektorverbänden
- Umsetzung im Kontext einer praktischen Anwendung und Evaluierung
- Dokumentation bzw. Präsentation

Weitere Informationen:

www.zbs-ilmenau.de

darko.vehar@zbs-ilmenau.de



ZBS-Versuchsplattform mit Sensor-
Projektor-Verbund