

## Aktuelle Themen am ZBS (Bachelor, Master)

### Verfahren zur sensornahen Datenvorverarbeitung für Anwendungen der aktiven optischen 3D-Bildgebung

Entwicklung und Untersuchung konkreter Verfahren der Datenvorverarbeitung, z.B. zur

- KI-gestützten Datenergänzung und –korrektur von Musteraufnahmen beim Single-Shot-3D

Lokale geometrische Verzerrungen des Musterabbildes

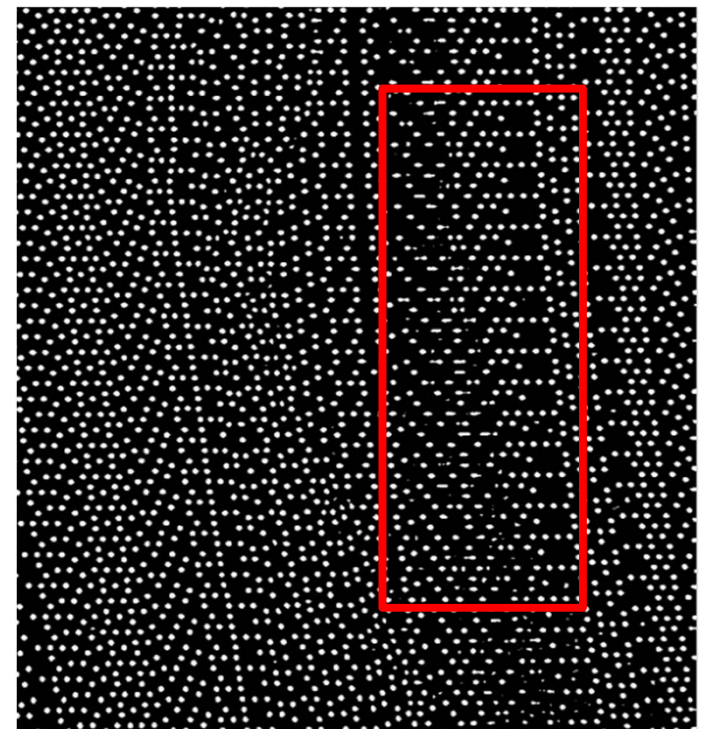
Unvollständige Muster durch Objektform oder Wirkung unkooperativer Objektoberflächen

- Korrektur von Objektbewegungen bei zeitlichen Mustersequenzen

Recherche und Auswahl geeigneter Verfahren

Gestaltung und Umsetzung von Verarbeitungsworkflows

Evaluierung in konkreten Anwendungen



Weitere Informationen:

[www.zbs-ilmenau.de](http://www.zbs-ilmenau.de)

[darko.vehar@zbs-ilmenau.de](mailto:darko.vehar@zbs-ilmenau.de)