

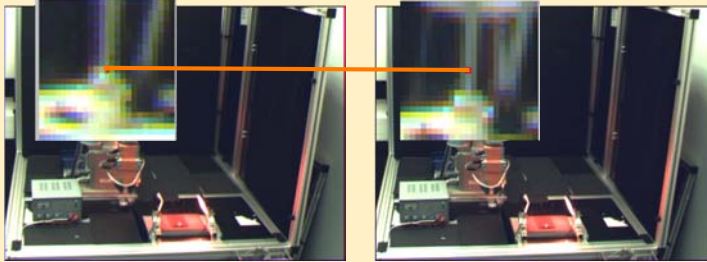


3D-Positionserfassung in der Mensch-Maschine-Kooperation

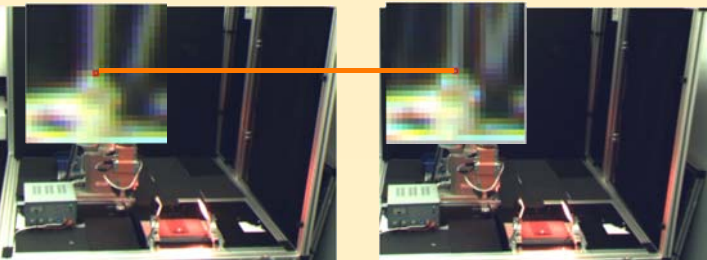
Stereovision – Rektifizierung (erleichtert Korrespondenzanalyse)

Linkes Bild

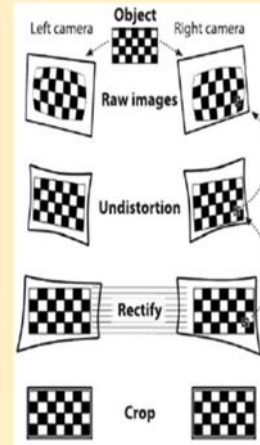
Rechtes Bild



nicht rektifiziert



rektifiziert



3D-Positionserfassung in der Mensch-Maschine-Kooperation

Stereovision - Erzeugung Tiefenbilder

